

K
KİTAPÇIK TÜRÜ



T.C.
MİLLÎ EĞİTİM BAKANLIĞI
ÖLÇME, DEĞERLENDİRME VE
SINAV HİZMETLERİ GENEL MÜDÜRLÜĞÜ

MOTORLU TAŞIT SÜRÜCÜ KURSIYERLERİ SINAVI

10.02.2018

Saat: 14.00

Adı ve Soyadı :

T.C. Kimlik No :

KURSIYERLERİN DİKKATİNE!

1. Bu sınavda cevaplayacağınız soru sayısı **50**, sınav süreniz **60** dakikadır.
2. Sınav süresince dışarı çıkılmayacaktır.
3. Sınav sırasında çanta, cep telefonu, saat, kablosuz iletişim sağlayan cihazlar ve kulaklık, kolye, küpe, bilezik, yüzük, broş ve benzeri eşyalar ile her türlü elektronik ve/veya mekanik cihazları yanınızda bulundurmuyunuz. Bu araçları yanınızda bulundurmanız ve kopya çekmeye teşebbüs etmeniz hâlinde sınavınız geçersiz sayılacaktır.
4. Başvuru şartlarını taşımadığınız hâlde sınava girmeniz, kopya çekmeniz, cevap kâğıdınızdaki fotoğraf ve bilgiler ile geçerli kimlik belgenizdeki (fotoğraflı nüfus cüzdanı veya pasaport) bilgilerde uyumsuzluk olması, başka kursiyerin sınav evrakını kullanmanız, geçerli kimlik belgenizi ve sınav giriş belgenizi ibraz edemediğiniz durumlarda sınavınız geçersiz sayılacaktır.
5. Elektronik iletişim araçlarıyla kopya çekmeniz, yerinize başka birinin sınava girdiğinin belirlenmesi veya organize olarak kopya çekme eylemine karıştığınızın tespit edilmesi durumunda bir yıl süreyle sınava alınmayacaksınız.
6. Sınavın değerlendirilmesi aşamasında, bilgisayar ortamında yapılan kopya analizinde sistemin ikili ve/veya toplu kopya tespiti hâlinde sınavınız geçersiz sayılacaktır.

CEVAP KÂĞIDI VE SORU KİTAPÇIĞI İLE İLGİLİ AÇIKLAMALAR

1. Cevap kâğıdınızdaki bilgilerin doğruluğunu kontrol ediniz. İlgili yere ad ve soyadınızı mürekkepli kalemle yazarak imzalayınız.
2. **Adınıza düzenlenmiş cevap kâğıdı üzerinde belirtilen kitapçık türünüze uygun soru kitapçığını almamış iseniz, bunu salon görevlilerine bildirerek uygun kitapçıkla değiştirilmesini sağlamakla yükümlüsünüz. Bu durumu salon görevlilerine bildirmedığınız ya da geç bildirdiğinizde tüm sorumluluk size ait olacaktır.**
3. Cevap kâğıdı üzerinde kodlamalarınızı siyah kurşun kalemle yapınız.
4. Değiştirmek istediğiniz bir cevabı, yumuşak silgiyle cevap kâğıdını örselemeden temizce siliniz ve yeni cevabınızı kodlayınız.
5. Soru kitapçığının sayfalarını görevlilerin uyarıları doğrultusunda kontrol ediniz, baskı hatası var ise değiştirilmesini sağlayınız.
6. Soru kitapçığının ön yüzündeki ilgili yerlere ad, soyad ve T.C. kimlik numaranızı yazınız.
7. Her sorunun dört seçeneğinden sadece biri doğrudur. Doğru seçeneği, cevap kâğıdınızın ilgili sütununa soru numarasını dikkate alarak yuvarlağın dışına taşırmadan kodlayınız. **Soru kitapçığı üzerinde yapılan cevaplandırmalar dikkate alınmayacaktır.**
8. Yanlış cevaplarınız dikkate alınmadan sadece doğru cevaplarınız üzerinden puanlama yapılacaktır.
9. Başarılı sayılabilmemiz için en az **70** puan almanız gerekir.
10. Soruları ve sorulara verdiğiniz cevapları, yanınızda götürmek amacıyla kaydetmeyiniz; hiçbir şekilde dışarı çıkarmayınız.
11. **Sınav bitiminde, sınav giriş belgesi, soru kitapçığı ve cevap kâğıdını salon görevlilerine teslim ediniz.**

Arka kapaktaki açıklamalara geçiniz.

1. I. Ambulans ekiplerince müdahaleler yapılması
II. Olay yerinde, ilk yardımcı tarafından temel yaşam desteği yapılması
III. Hastane acil servislerinde müdahale yapılması
IV. Sağlık kuruluşuna haber verilmesi

Hayat kurtarma zinciri halkalarının sıralaması hangi seçenekte doğru olarak verilmiştir?

- A) I - III - II - IV B) II - III - I - IV
C) III - II - IV - I D) IV - II - I - III

2. İlk değerlendirilmesi yapılan kazazedinin bilincinin kapalı olduğu ve solunumunun olmadığı belirlendiyse bu kazazedeye aşağıdaki ilk yardım uygulamalarından hangisi yapılmalıdır?

- A) Temel yaşam desteği uygulanmalıdır.
B) Yarı yüzükoyun-yan pozisyon verilmelidir.
C) Vücudu ıslak havlu ya da çarşafı sarılmalıdır.
D) Bir elin topuğu ile sırtına 5 kez süpürür tarzda vurulmalıdır.

3. Kazazedelere baş geri-çene yukarı pozisyonu verilmesinin nedeni aşağıdakilerden hangisidir?

- A) Kusmayı sağlamak
B) Hava yolunu açmak
C) Kalp masajı yapmak
D) Bilinci değerlendirmek

4. Yetişkinlerde temel yaşam desteği uygulaması ile ilgili verilenlerden hangisi doğrudur?

- A) Göğüs kemiği 3 cm aşağı incek şekilde bası yapılması
B) Temel yaşam desteğine yapay solunum ile başlanması
C) 30 kalp masajı, 2 yapay solunum şeklinde uygulanması
D) Kalp masajı hızının saatte 100 bası olacak şekilde ayarlanması

5. Solunum yolu tıkanıklığı yaşayan dört kazazedeye ait belirtiler aşağıdaki tabloda verilmiştir.

Kazazede	Belirtiler
I.	Konuşabiliyor.
II.	Öksürüyor ve nefes alabiliyor.
III.	Rengi morarmış ve nefes alamıyor.
IV.	Konuşamıyor ve acı çekerek ellerini boynuna götürüyor.

Tabloya göre bu kazazedelerden hangilerine "Heimlich manevrası" uygulanmalıdır?

- A) I ve II. B) I ve III.
C) II ve IV. D) III ve IV.

6. İç kanamalar, kazazedeyi şok ve ölüme götürecek kadar kan kaybına neden olabilir.

Buna göre aşağıdakilerden hangisi iç kanama yaşayan bir kazazedede kan kaybına bağlı olarak gelişen genel belirtilerden biri değildir?

- A) Aşırı susuzluk hissi
B) Nemli ve soğuk deri
C) Yavaş ve güçlü nabız
D) Hızlı ve yüzeysel solunum

7. Bir travma sonucu deri ya da mukozanın bütünlüğünün bozulmasına ne ad verilir?

- A) Şok B) Yara
C) Koma D) Tıkanma

8. Bilinci açık, kulağından kan gelen, göz çevresinde ve kulak arkasında morlukları olan kazazedeye, olay yerinde herhangi bir tehlike söz konusu değilse aşağıdaki ilk yardım uygulamalarından hangisi yapılmalıdır?

- A) Ayakları 45 cm yükseltilmeli
B) Başı 30 cm aşağıya indirilmeli
C) Hareket etmemesi sağlanmalı
D) Kulağı temiz bir bezle tıkanmalı

9. I. Deri bütünlüğü bozulmuştur.
II. Kanama ve enfeksiyon tehlikesi yoktur.

Açık kırık ile ilgili olarak verilenler için aşağıdakilerden hangisi söylenebilir?

- A) I. doğru, II. yanlış
B) I. yanlış, II. doğru
C) Her ikisi de doğru
D) Her ikisi de yanlış

10. Aşağıdakilerden hangisi kırık, çıkık ve burkulmaların tespiti sırasında dikkat edilmesi gereken hususlardandır?

- A) Yaralı bölgenin düzeltilmeye çalışılması
B) Yara varsa üzerinin temiz bir bezle kapatılması
C) Tespit yapılırken yaralı bölgenin hareket ettirilmesi
D) Tespit edilecek bölgenin sadece sert malzeme ile kaplanması

11. Aşağıdakilerden hangisi ateşli havalede yapılan **hatalı** ilk yardım uygulamalarındandır?

- A) Karın ve göğüs bölgesi üzerine direkt olarak buz konulması
B) Musluk suyu ile ıslatılan havlu veya küçük bez parçalarıyla ateşi düşmüyorsa kazazedenin oda sıcaklığındaki su ile yıkanması
C) Kazazedenin koltuk altlarına, kasıklarına, dirseklerin iç yüzü ve avuç içlerine ıslak bez yerleştirilmesi
D) Kazazedenin giysilerinin çıkartılması

12. • İlk yardımcı sol kolu ile omzundan tutarak kazazedeyi oturur duruma getirir.
• Çömelerek sağ kolunu kazazedenin bacaklarının arasından geçirir.
• Kazazedenin vücudunu sağ omzuna alır.
• Sol el ile kazazedenin sağ elini tutar, ağırlığı dizlerine vererek kalkar.
• Kazazedenin önde boşta kalan bileğini kavrayarak kazazedeyi hızla olay yerinden uzaklaştırır.

Yukarıda uygulama basamakları verilen acil taşıma tekniği hangisidir?

- A) Rentek manevrası
B) Ayak bileklerinden sürükleme
C) Koltuk altından tutarak sürükleme
D) İtfaiyeci yöntemi ile omuzda taşıma

13. Trafikte heyecan ve zevk verici davranışları yapma eğiliminde olan bir sürücünün aşağıdaki davranışlardan hangisini gösterme olasılığı yüksektir?

- A) Hız sınırına uyma
B) Yayaya yol verme
C) Trafik levhalarını okuma
D) Sürekli şerit değiştirerek araç kullanma

14. Yapım ve bakımından sorumlu olduğu kara yollarında, İçişleri Bakanlığının uygun görüşü alınmak suretiyle, Kara Yolları Trafik Yönetmeliğinde belirlenen hız sınırlarının üstünde veya altında hız sınırları belirlemek ve işaretlemek hangi kurumun görev ve yetkisidir?

- A) Sağlık Bakanlığının
B) Maliye Bakanlığının
C) Kara Yolları Genel Müdürlüğünün
D) Millî Eğitim Bakanlığının

15. Yaya yolu **ayrılmamış** kara yolunda, taşıt yolu kenarı ile şev başı veya hendek iç üst kenarı arasında kalan ve olağan olarak yayaların ve hayvanların kullanacağı, zorunlu hâllerde de araçların faydalanabileceği bölüme ne denir?

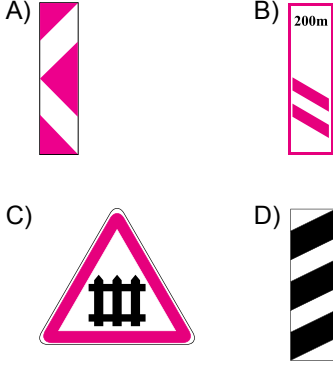
- A) Banket
B) Şerit
C) Platform
D) Kavşak ortak alanı

16. Şekildeki trafik işareti sürücüyü neyi bildirir?

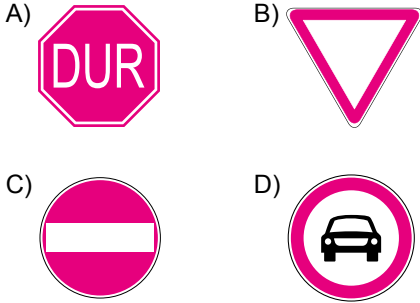


- A) Kontrollü demir yolu geçidini
B) Kontrolsüz demir yolu geçidini
C) Tramvay hattı ile oluşan kavşağı
D) Demir yolu köprüsüne yaklaşıldığını

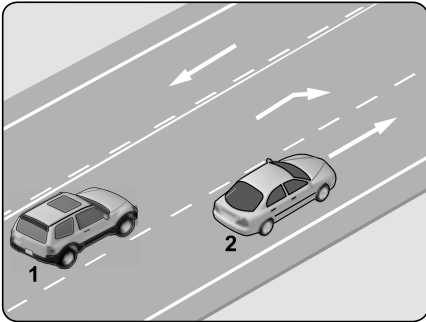
17. Aşağıdakilerden hangisi "köprü yaklaşımı" levhasıdır?



18. Aralıklarla yanıp sönen kırmızı ışık aşağıdaki trafik işaretlerinden hangisi ile aynı anlamdadır?



19.



Şekildeki kara yolu üzerine çizilmiş yatay işaretlemelere göre 1 numaralı araç sürücüsü nasıl davranmalıdır?

- A) En sol şeride geçmeli
B) Yavaşlamalı, sağ şeride girmeli
C) Hızlanmalı, bulunduğu şeritte devam etmeli
D) 2 numaralı aracı uyararak yavaşlamasını sağlamalı

20. Ölümle sonuçlanan trafik kazalarına asli kusurlu olarak sebebiyet veren sürücülerin sürücü belgeleri, ilgili mahkeme tarafından kaç yıl süre ile geri alınır?

- A) 1 B) 2 C) 3 D) 4

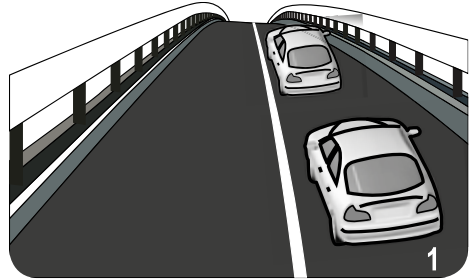
21. Kara yollarında araç kullanan bir sürücünün aşağıdakilerden hangisini yapması yasaktır?

- A) Aksine bir işaret yoksa daralan yol kesimlerinde yüklü araçlara geçiş kolaylığı sağlaması
B) Kavşaklarda, demir yolu geçitlerinde ve buralara yaklaşırken öndeki aracı geçmesi
C) Kavşağa geldiğinde varsa kurallara uygun olarak karşıya geçen yayalara geçiş hakkını vermesi
D) Geçiş üstünlüğü bulunan bir aracın duyulur veya görülür işaretini aldığı anda, bu araçların kolayca ilerlemelerini sağlamak için taşıt yolu üzerinde yer açması

22. Belgelerinde aksine bir hüküm yoksa şehirler arası bölünmüş kara yolunda tehlikeli madde taşıyan araçların azami hızı saatte kaç kilometredir?

- A) 40 B) 50 C) 60 D) 70

23.



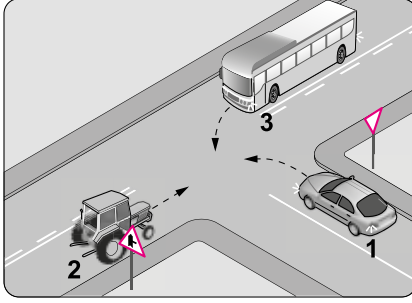
Şekle göre 1 numaralı araç sürücüsünün önündeki aracı geçmesinin yasak olmasının sebebi aşağıdakilerden hangisidir?

- A) Arkasından gelen bir başka sürücünün kendisini geçmeye başlamış olması
B) Kara yolunun öndeki araç için güçlük yaratmayacak şekilde geçişe uygun durumda bulunması
C) Önünde giden sürücünün bir başka aracı geçme niyetini belirten uyarma işaretini vermiş bulunması
D) İki yönlü yollarda karşıdan gelen trafik dâhil, yolu kullananların tümü için tehlike yaratacak şekilde kullanacağı şeridin görüşe kapalı olması

24. Bir kavşakta sağa dönecek olan sürücünün aşağıdakilerden hangisini yapması **yanlıştır**?

- A) Hızını azaltması
- B) Dönüş işareti vermesi
- C) Geniş bir kavisle dönmesi
- D) Sağ şeride veya işaretlerle dönüş izni verilen şeride girmesi

25.



Şekildeki gibi bir kavşakta karşılaşan araçların geçiş önceliği sıralaması nasıl olmalıdır?

- A) 1 - 2 - 3
- B) 2 - 3 - 1
- C) 3 - 2 - 1
- D) 3 - 1 - 2

26. • Görev hâlinde iken geçiş üstünlüğü hakkına sahiptir.
• Görev hâli dışında geçiş üstünlüğü işaretini ve hakkını kullanması yasaktır.
• Hizmetin yerine getirilmesini sağlamak amacıyla uygun olması şartıyla, Kara Yolları Trafik Kanunu ve bu Yönetmelikte gösterilen trafik kısıtlamalarına ve yasaklarına bağlı değildir.

Buna göre aşağıdakilerden hangisi sürülmelerine ilişkin esas ve kuralları verilen araçlardandır?

- A) Kamu hizmeti taşıtı
- B) Okul taşıtı
- C) İtfaiye
- D) Çekici

27. Aşağıdakilerden hangisi park etmede alınacak tedbirlerden biri **değildir**?

- A) El freni ile tespit edilmesi
- B) Eğimli yollarda ön tekerleğin sağa çevrilmesi
- C) Eğimli yollarda otobüslerin her iki arka tekerleklerine takoz konulması
- D) Aracın terk edilmesi hâlinde camlarının açık bırakılması

28. Geceleyin otoyolda seyir hâlindeyken öndeki araç sürücüsünü rahatsız **etmemek** için aracın hangi ışıkları kullanılmalıdır?

- A) Sis
- B) Sadece park
- C) Yakını gösteren
- D) Uzağı gösteren

29. Bir arızadan dolayı **sürülemez** veya ışık ve fren donanımları bozulan araçlar, diğer bir araç ile en yakın bakım ve onarım yerine kadar gerekli şartlara uyulmak kaydıyla çekilebilirler.

Buna göre aşağıdakilerden hangisi arızalı araç çekilirken uyulması gereken şartlardan biri **değildir**?

- A) Çekilen aracın ağırlığının, çeken aracın taşıma sınırından az olması
- B) Birbirine bağlanan iki araç arasındaki açıklığın 10 metre olması
- C) Çekilen aracın, sürücü yönetiminde olması
- D) Her iki aracın da boş (yük­süz) olması

30. I. Motosiklet
II. Elektrikli bisiklet
III. Lastik tekerlekli traktör
IV. Üç tekerlekli yük motosikleti

Yukarıdaki taşıtlardan hangilerinin sürülmesi sırasında koruma başlığı takılması **meçburidir**?

- A) I ve II.
- B) I, III ve IV.
- C) II, III ve IV.
- D) I, II, III ve IV.

31. Aşağıdakilerden hangisi trafik kazalarına neden olan faktörlerden **yol unsuru** içinde yer alır?

- A) Havanın sisli olması
- B) Yol zemininin gevşek olması
- C) Yüksek hızda araç kullanılması
- D) Araç fren sisteminin arızalanması

32. Aşağıdaki araçlardan hangisinde **takograf** bulundurulması zorunludur?

- A) Otomobil
- B) Traktör
- C) Motosiklet
- D) Otobüs

33. 2918 sayılı trafik kanununa göre ilk defa sürücü belgesi alanlar ile herhangi bir sebeple sürücü belgesi iptal edilmiş olup da yeniden sürücü belgesi alanlar, belgenin alındığı tarihten itibaren kaç yıl süreyle aday sürücü olarak kabul edilir?

- A) 2 B) 3 C) 5 D) 10

34. Frene basıldığı andan itibaren, aracın durmasına kadar geçen sürede katedilen yola "fren mesafesi" denir.

Buna göre aşağıdakilerden hangisi fren mesafesini etkileyen faktörlerden biri değildir?

- A) Aracın hızı
B) İklim koşulları
C) Yolun genişliği
D) Aracın yük durumu

35. Aşağıdakilerden hangisi trafikte çevreyi korumaya yönelik davranışlardandır?

- A) Sigara izmaritlerinin araç dışına atılması
B) Motor yağı, asit vb. maddelerin toprağa dökülmesi
C) Dökülecek, tozacak ve taşacak şekilde yük taşınması
D) Zorunluluk dışında korna çalmaktan uzak durulması

36. Motor hareketinin vites kutusuna iletilmesini sağlayan sistem aşağıdakilerden hangisidir?

- A) Marş B) Şarj
C) Ateşleme D) Kavrama

37. "Emme zamanında silindire alınan temiz hava sıkıştırılır ve basıncı artar. Kızgın havanın üstüne yakıt püskürtülür ve yanma işlemi başlar."

Verilen çalışma prensibi aşağıdaki motor tiplerinden hangisine aittir?

- A) Benzinli B) Dizel
C) Elektrikli D) Buharlı

38. Seyahate başlamadan önce koltuk ve ayna ayarlarının yapılmasının sebebi aşağıdakilerden hangisidir?

- A) Sürüş konforu ve güvenliğini sağlamak
B) Aracın ivmelenme süresini artırmak
C) Lastiklerin ömrünü uzatmak
D) Yakıt tüketimini azaltmak

39. Dizel motor kullanan bir araca yanlışlıkla benzin konulması durumunda aşağıdakilerden hangisinin yapılması uygundur?

- A) Aracın düşük hızda sürülmesi
B) Yakıt deposunun boşaltılması
C) Aracın yüksek devirde kullanılması
D) Lastik hava basınçlarının düşürülmesi

40. I. Akü şarjının azalması
II. Fren balatalarının azalması
III. Motor yağının özelliğini kaybetmesi

Aracın çok uzun süre kullanılmadan bekletilmesi sonucunda yukarıdakilerden hangileri meydana gelebilir?

- A) Yalnız III B) I ve II.
C) I ve III. D) I, II ve III.

41. Aşağıdakilerden hangisi frenleme mesafesinin artmasına neden olur?

- A) Yakıt seviyesinin düşmesi
B) Balata yüzeyinin kuru olması
C) Lastik diş derinliklerinin azalması
D) Motor yağı değişiminin geciktirilmesi

42. Yaz aylarında kış lastiklerinin kullanılması aşağıdakilerden hangisine neden olur?

- A) Aracın maksimum hızının artmasına
B) Lastiklerin daha çabuk aşınmasına
C) Fren sisteminin arızalanmasına
D) Yakıt tüketiminin azalmasına

43. Seyir hâlindeyken gösterge panelinde şekildeki ikaz ışığının yanması durumunda aşağıdakilerden hangisi yapılmalıdır?



- A) Araç ışıkları açılıp kapatılmalıdır.
B) Hız azaltılarak sürüşe devam edilmelidir.
C) Dörtlü ikaz lambaları yakılarak yola devam edilmelidir.
D) Araç güvenli bir şekilde durdurulmalı ve aracın kontağı kapatılmalıdır.

44. I. Yüksek devirde araç kullanılması
II. Ani hızlanma ve yavaşlamalar yapılması
III. Araca uygun ebatta lastikler kullanılması
IV. Araç bakımlarının zamanında yaptırılması

Yukarıdakilerden hangileri yakıt tüketiminin artmasına neden olur?

- A) I ve II. B) I, III ve IV.
C) II, III ve IV. D) I, II, III ve IV.

45. Aşağıdaki davranışlardan hangisi trafik adabına sahip bir sürücü için uygundur?

- A) Trafik polisi yoksa kırmızı ışıkta geçmek
B) Sürekli şerit değiştirerek araç kullanmak
C) Denetim korkusu olmadan emniyet kemeri takmak
D) Elektronik denetleme sisteminin olmadığı yerlerde hız limitlerini aşmak

46. Aşağıdakilerden hangisi hoşgörülü olma özelliği taşımayan sürücülerin özelliklerindedir?

- A) Öfkeli olmak
B) Sabırlı davranmak
C) Başarılı iletişim kurmak
D) Kural ihlalinden kaçınmak

47. Trafikte kırmızı ışıkta beklerken ışık sarıya döner dönmez önündeki araca korna çalan, ışığın yeşile dönmesi için 1 saniye bile bekleyemeyen sürücünün bu davranışı için aşağıdakilerden hangisi söylenebilir?

- A) Saygılı B) Telaşsız
C) Sorumlu D) Sabırsız

48. Aşağıdaki temel değerlerden hangisini içselleştirmiş bir sürücü, trafikte kendinden çok başkalarını düşünür ve başkalarının iyiliği için fedakârlık yapar?

- A) Bencillik B) Diğergamlık
C) Nezaketsizlik D) Hoşgörüsüzlük

49. Sürücüler, beden dilini ve konuşma üslubunu da dikkate alarak trafik adabı açısından başarılı iletişim kurma becerilerini geliştirmek için aşağıdakilerden hangisini yapmalıdır?

- A) İnsanların değişebildiğine inanmalıdır.
B) Dinlerken aynı zamanda değerlendirme eğiliminde olmalıdır.
C) Karşısındakinin kişiliğini sevmediğinde zihnini ona kapatmalıdır.
D) Tek bir olayın, birini anlamak için yeterli bir örnek olduğunu düşünmelidir.

50. I. Geçiş üstünlüğüne sahip araçlara yol vermek
II. Aşırı hız yaparak diğer sürücülerin dikkatlerini dağıtmak
III. Engeli olmadığı hâlde engelli kişiler için ayrılmış yerlere park etmek

Yukarıdakilerden hangileri trafikte bireye yapılan hak ihlallerindedir?

- A) Yalnız I B) I ve II.
C) II ve III. D) I, II ve III.

TEST BİTTİ.
CEVAPLARINIZI KONTROL EDİNİZ.

SINAV SÜRESİNCE UYULACAK KURALLAR

- Kursiyerler, sınav kurallarına ve salon görevlilerinin tüm uyarılarına uymak zorundadırlar. Kurallara ve uyarılara uymayan kursiyerlerin sınavları geçersiz sayılacaktır.**
- Sınav başladıktan sonra kursiyerlerin salon görevlileri ve birbirleri ile konuşmaları, kalem, silgi vb. şeyleri istemeleri yasaktır.
- Kursiyerler sınav süresince, sınav giriş belgesi ile birlikte geçerli kimlik belgelerinden birini (fotoğraflı nüfus cüzdanı veya pasaport) masalarının üzerinde bulundurmamak zorundadırlar.
- Sınav evraklarını teslim etmeyen, soru kitapçıklarının sayfalarından bir kısmını eksik teslim edenlerin sınavları geçersiz sayılacaktır.**

SALON GÖREVLİLERİNCE SINAV BAŞLAMADAN ÖNCE ADAYLARA YAPILACAK SON UYARILAR

- Soracağınız bir şey varsa şimdi sorunuz, sınav başladıktan sonra sorularınıza cevap verilmeyecektir.
- Başlama zilini bekleyiniz.

Hepinize başarılar dileriz.

(Salon başkanı başlama ve bitiş saatini tahtaya yazacaktır.)

BAŞLAYINIZ DENMEDEN SORU KİTAPÇIĞINI AÇMAYINIZ.

Bu kitapçığın her hakkı saklıdır. Hangi amaçla olursa olsun, kitapçığın tamamının veya bir kısmının Millî Eğitim Bakanlığı Ölçme, Değerlendirme ve Sınav Hizmetleri Genel Müdürlüğü'nün yazılı izni olmadan kopya edilmesi, fotoğraflarının çekilmesi, bilgisayar ortamına alınması, herhangi bir yolla çoğaltılması, yayımlanması veya başka bir amaçla kullanılması yasaktır. Bu yasağa uymayanlar, doğabilecek cezai sorumluluğu ve kitapçığın hazırlanmasındaki mali külfeti peşinen kabullenmiş sayılır.

**10.02.2018 TARİHİNDE YAPILAN
MOTORLU TAŞIT SÜRÜCÜ KURSİYERLERİ SINAVI
K KİTAPÇIĞI CEVAP ANAHTARIDIR**

**MOTORLU TAŞIT SÜRÜCÜ
KURSİYERLERİ SINAVI**

1. D
2. A
3. B
4. C
5. D
6. C
7. B
8. C
9. A
10. B
11. A
12. D
13. D
14. C
15. A
16. B
17. D
18. A
19. B
20. A
21. B
22. C
23. D
24. C
25. B
26. C
27. D
28. C
29. B
30. A
31. B
32. D
33. A
34. C
35. D
36. D
37. B
38. A
39. B
40. C
41. C
42. B
43. D
44. A
45. C
46. A
47. D
48. B
49. A
50. C